

# Vorgehensweise bei installiertem RDP 6.x Microsoft Betriebssystem

## Step 1 : MSI-Paket downloaden oder direkt ausführen von der [Internetseite](#)

Je nach Betriebssystem werden Sie verschiedene Warnmeldungen und Sicherheitsabfragen von Ihrem Betriebssystem erhalten; bitte ignorieren Sie alle Warnmeldungen; es kann Ihrem Rechner nichts passieren.

## Step 2 : MSI-Paket nach Download ausführen durch Doppelklick

Diese Aktion erzeugt im Verzeichnis **C:\Program Files\RemotePackages** die Datei **PROarc.rdp** und setzt einen Link darauf als Ikon auf den Desktop:

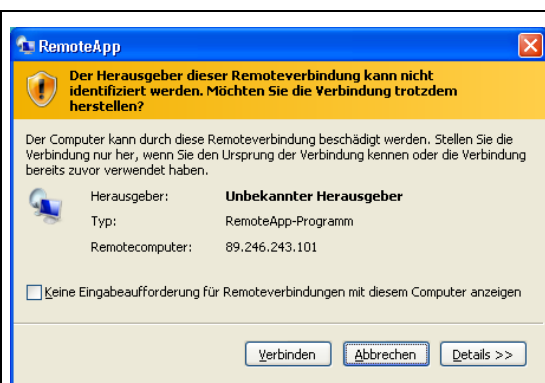


Proarc

## Step 3 : Programm aufrufen

Der Start des Programms erfolgt normalerweise durch Doppelklick auf das Ikon ODER alternativ durch Doppelklick auf die Datei **PROarc.rdp**, falls diese auf anderem Wege, zum Beispiel per Email, erhalten wurde. Die Email-Variante erspart lediglich die Installation.

## Step 4 : Primäre Anmeldung am Server



Dieses Bild wird erscheinen.

Sie haben jetzt die Möglichkeit, durch setzen der Checkbox diese Sicherheitsabfrage für die Zukunft auszuschalten.

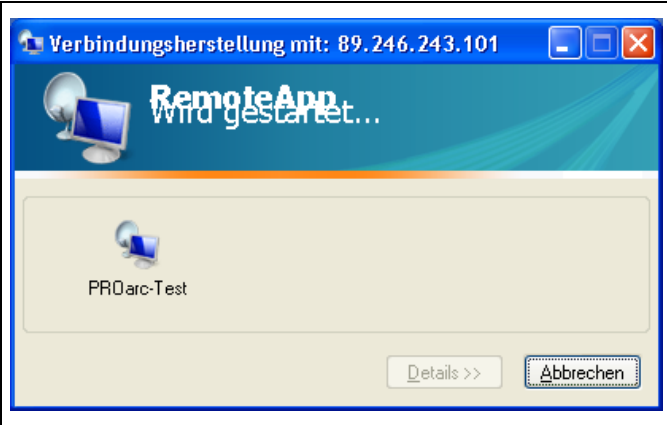
Der Benutzername lautet „Info“.  
Das Kennwort lautet ebenfalls „Info“

Die beiden Bilder zeigen die beiden unterschiedlichen zulässigen Eingabevarianten für den Benutzernamen.



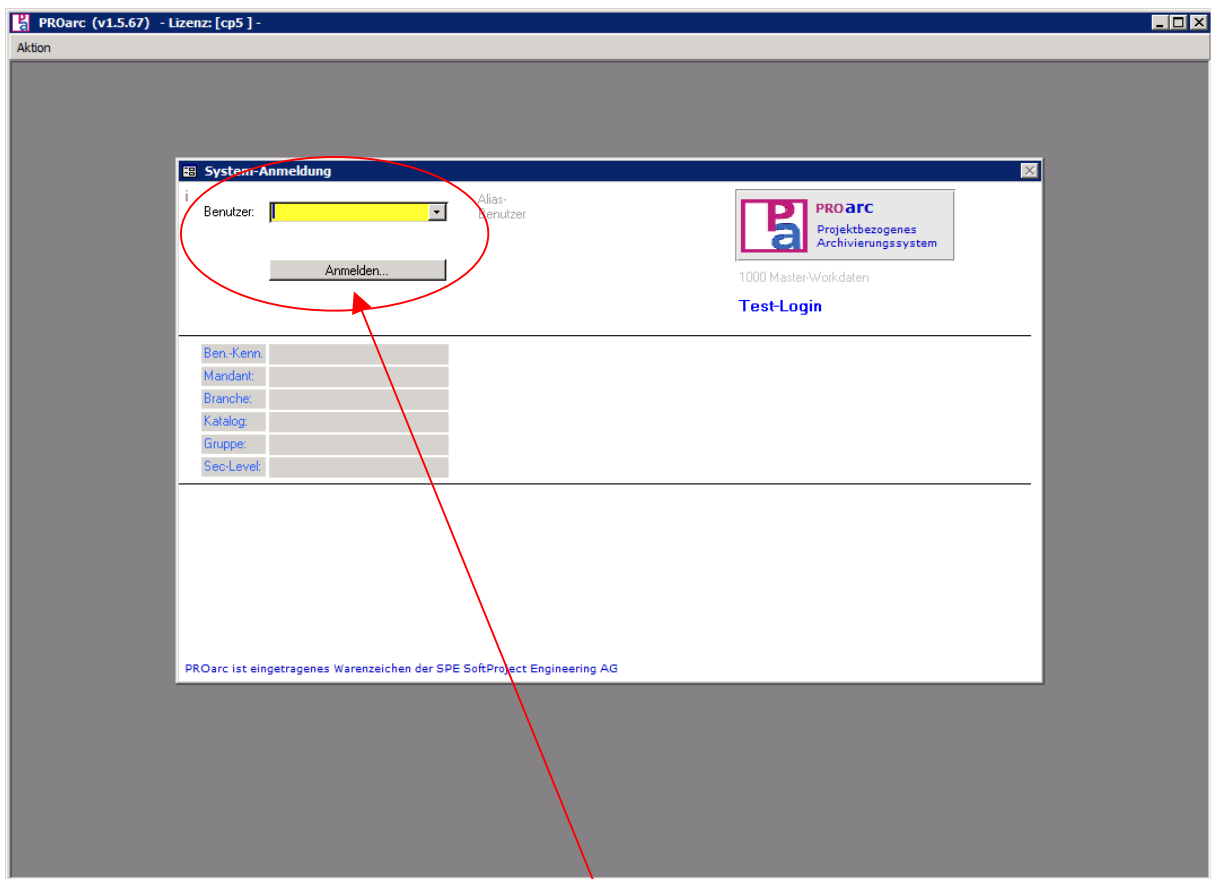
Nach der Bestätigung mit „OK“ dauert es ein paar Sekunden, um die Remote-Applikation zu starten bzw. die Verbindung aufzubauen.

Während dieser Zeit sehen Sie das Bild rechts: =>



### Step 5 : Am Serviceportal anmelden

Das Serviceportal meldet sich mit folgendem Bildschirm:



Hier sind die Ihnen mitgeteilten **persönlichen Anmelde**daten einzugeben.